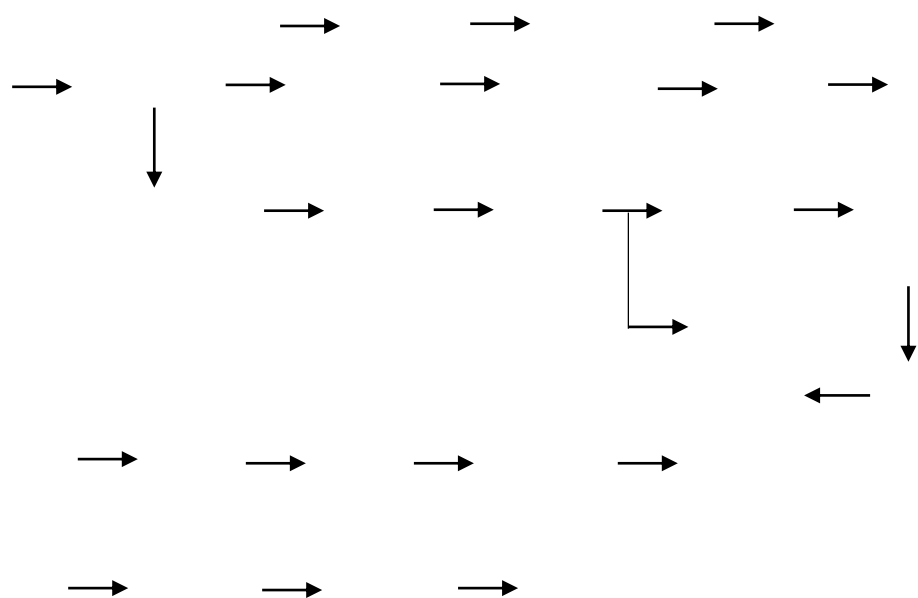


	(- -		(- (
	(.		
	(((



烟尘收集罩→抽风管道→布袋/滤筒除尘→高效过滤器
 ↓
 达标排放←

烟尘收集罩 抽风管道 水雾除尘 离心风机 水雾除尘 达标排放



1

()

()

8) . #

1

2

3

4

2

)

5

				mg/m³		
())		
				(
)		
				(
				(

3

6

	F		#			
			(
	F		#			
	9E					
)			
)
			(

)

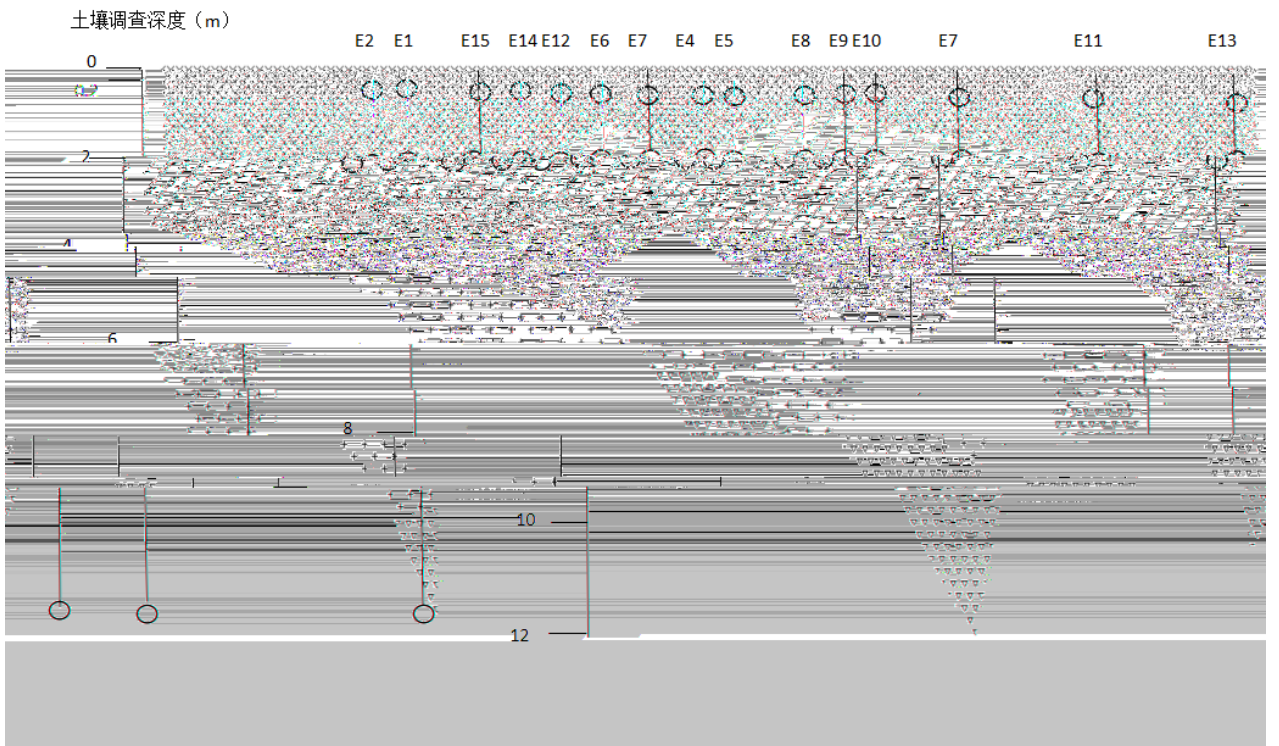
-

7

			dB			
(B	8 () . (.				
)						
- .						

			(m)	mg/L		
()	pH	8 . . # -	6	6.5-8.5	1 /	
			6	0.1		
			6	0.5		
			6	250		
			6	20		
			6	1.0		
			6	1.0		
			6	0.01		
			6	0.01		
			6	0.001		
			6	0.005		
			6	0.05		
			6	1.0		
			6	1.0		

1



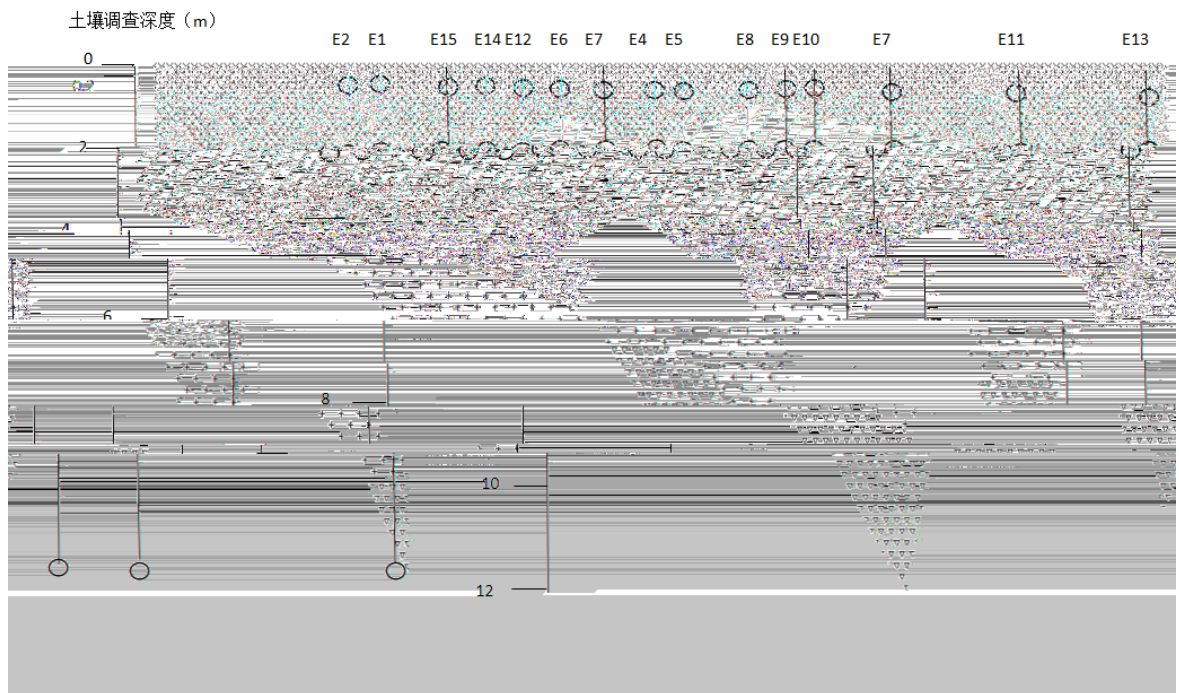
/ (

9

			m		
E1		d1	20cm	pH	1 /
E2		d2	20cm	pH	1 /
E3		d3	20cm	pH	1 /
E4	(d4	20cm	pH	1 /
E5)	d5	20cm	pH	1 /
E6		d6	20cm	pH	1 /
E7		d7	20cm	pH	1 /
E8		d8	20cm	pH	1 /
E9	-	d9	20cm	pH	1 /
E10		d10	20cm	pH	1 /
E11		d11	20cm	pH	1 /
E12		d12	20cm	pH	1 /

	PH							
mg/kg	#	800	18000	900	65	38	60	/

2



10

			mg/L		
	F		#		
	9 E)		
	F				
			(

11

			mg/ m3			
			8)(- #)	(
			((

()

12

	HJ 544-2016	PIC-10)
) . # /	77 ..	#)
	8 - # //	H # G /	

13

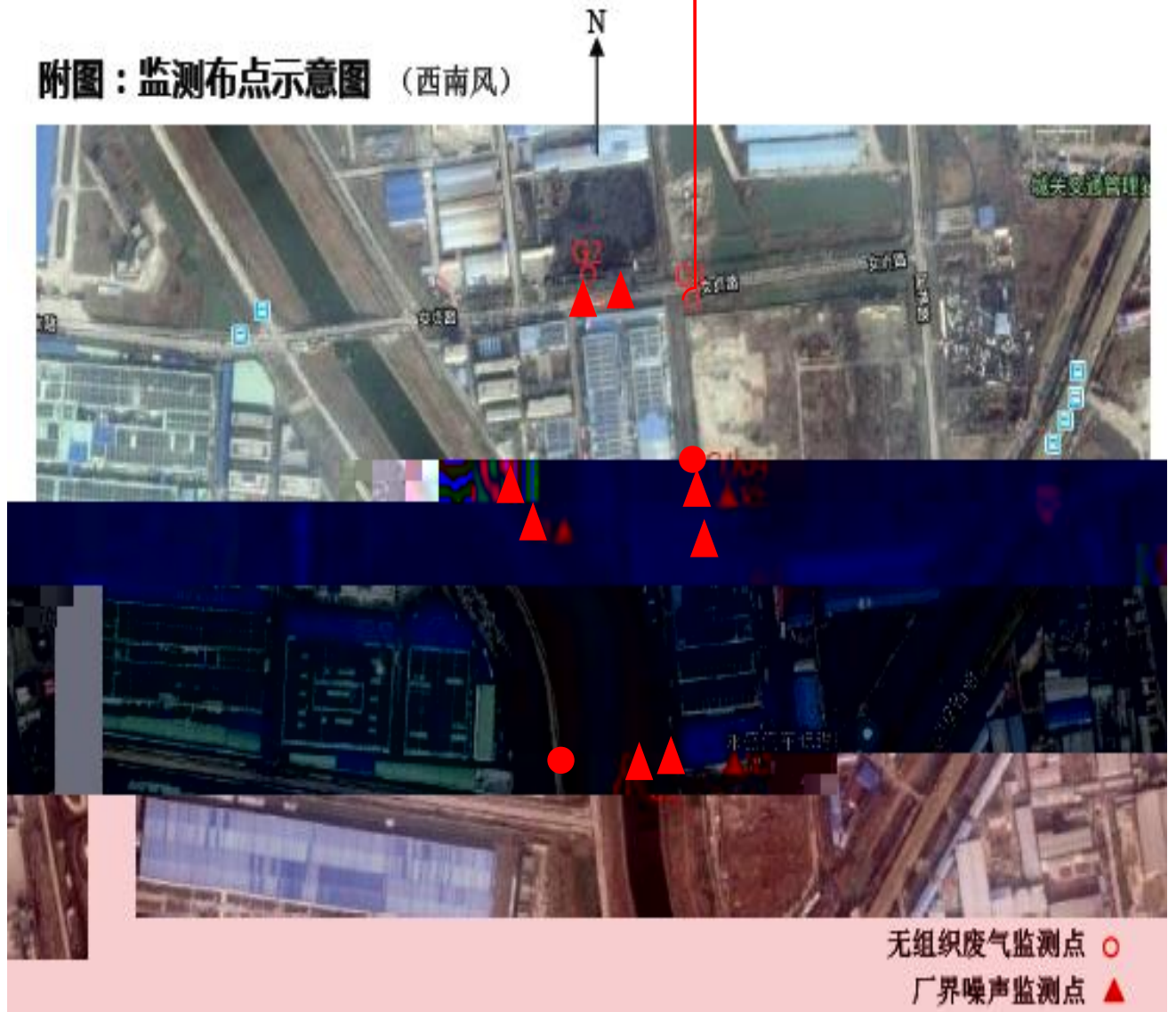
	GB/T 15432-1995	HS-150 PWN125DZH)
	- HJ604-2017	GC1690	-)
	HJ 482-2009	752N	-)
	HJ 479-2009)
	() 2003	CIC-D120	()
	HJ 539-2015	AA6880	#)

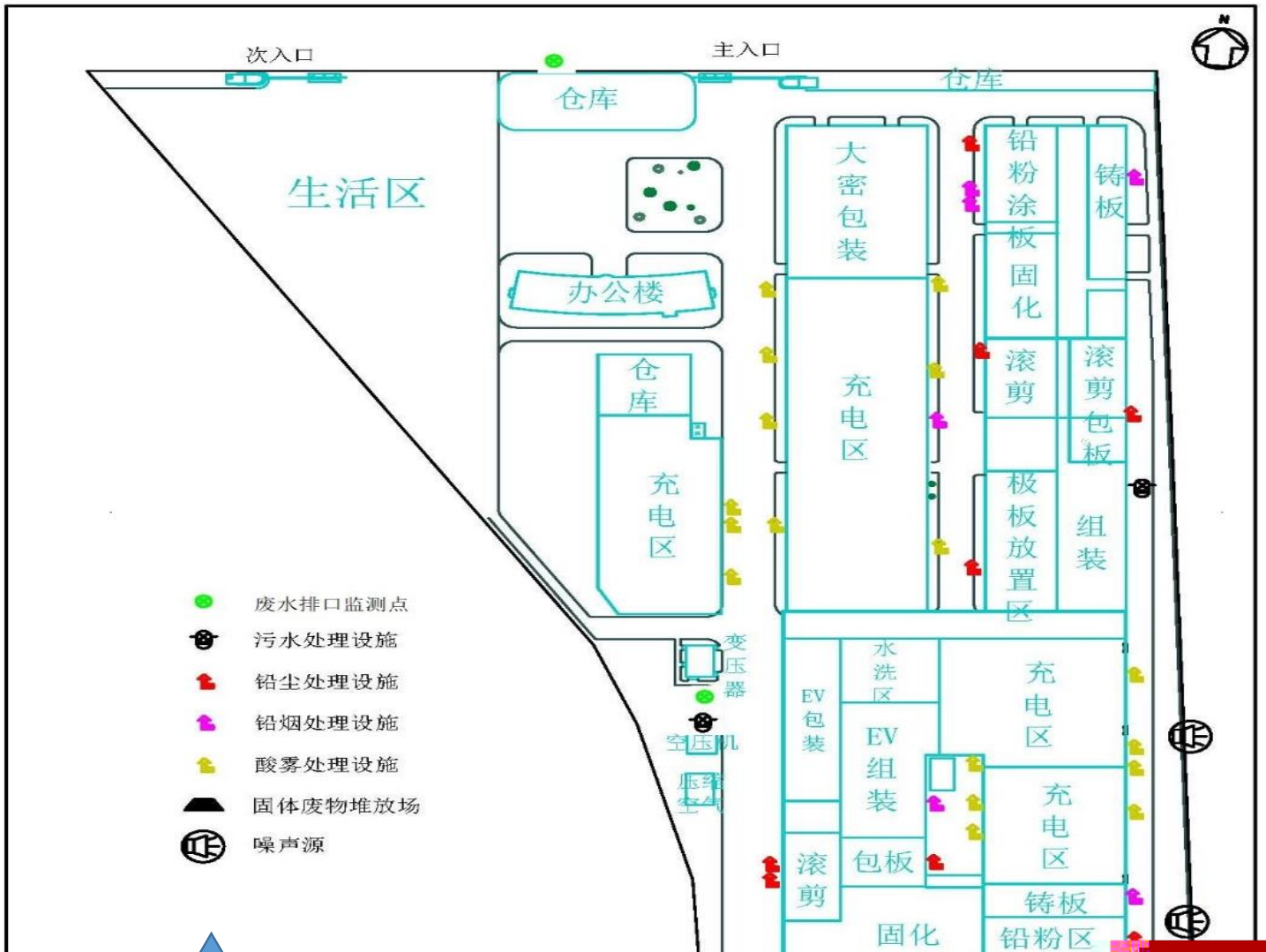
14

PH	pH GB/T 6920-1986	pH PHS-3C	
	HJ 535-2009	752N	(B
	HJ 828-2017	COD MB-9012A 50ml	B
	GB/T 11901-1989	DZF-6020 PWN125DZH	B
	GB/T 11893-1989	752N LS-35LJ	B
	HJ 636-2012		B
	GB/T 7475-1987	AA6880	

3

附图：监测布点示意图（西南风）





1

1.1

1.2

1.3

1.4

1.5

2

(

((

()

3

()

15

	F		#		
					GB/T 7475-1987

4

(

